

## TAN-M1600-RP

コンパクト アナランシェータ ユニット

### 概要

TAN-M1600-RP はタンカー、プロダクトキャリアなどの高液位警報監視用のアナランシェータユニットです。FP-7091S-T 形、LIDEC 形ハイレベルアラームスイッチと組合わせて、ハイレベルアラーム、オーバーフローアラームシステムを構成します。

最新のエレクトロニクス技術によりパネル取付形のコンパクトなハウジングで最大 16 点までの液面警報を処理することができます。

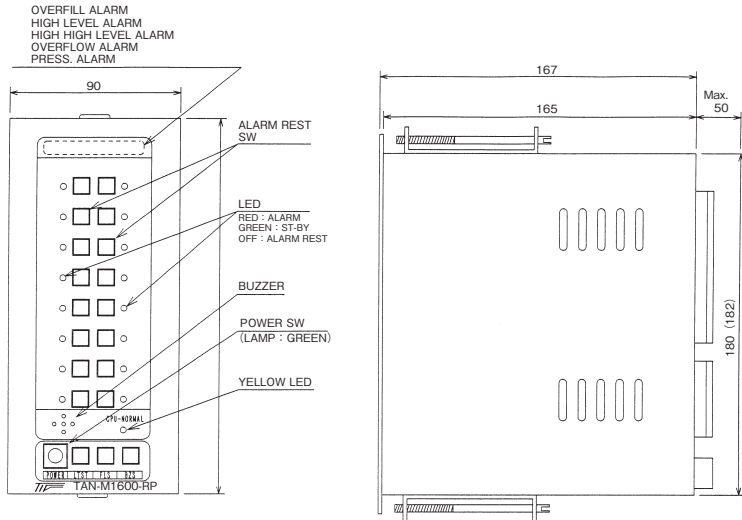
NK 等の各船級および USCG 要求の独立型高液位警報用 (OVERFILL) として最適です。



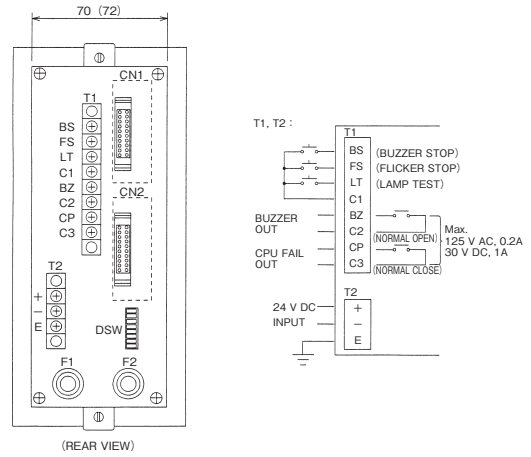
### 標準仕様

- 入力点数 : 16 点まで (コネクタ接続)
- 入力信号 : 1) 無電圧接点 または  
2) オープンコレクタ (フォトカプラ) 接点
- 機能 : アラーム発生時に次の動作をします。
  - 1) フロントパネル上の所定の LED (緑が赤になり) が点滅。
  - 2) ブザーが鳴る。
  - 3) 裏面外部ブザー接点が ON となる。
  - 4) 外部アラームランプ用対応接点が ON となる。
  - 1) はフロントパネル上のフリッカストップボタン (FLS) または裏面フリッカストップ接点の ON で停止することができます。また 2)、3) はフロントパネル上のブザーストップボタン (BZS) または裏面ブザーストップ接点の ON で停止することができます。
  - 4) は現場接点の動作に対応します。
- 警報動作パターン : JIS F0412 AM2 に準拠
- 動作ディレイタイム : 0 ~ 15 秒任意設定
- その他の表示 : 1) CPU 動作確認 LED (黄色)  
2) 電源 ON 表示ランプ (緑色)
- 出力 : 1) ブザー用接点出力 (SPST, AC125V, 0.4A/DC30V, 2A※)  
2) CPU 故障自己診断接点出力 (SPST, AC125V, 0.4A/DC30V, 2A※)  
※M3.5 ネジ端子接続  
3) 外部アラームランプ用接点出力 (コネクタ接続、16 点独立接点)
- 電源 : DC24V, ±10%
- 消費電力 : 約 10VA
- 取付 : パネル取付 (安全場所設置、専用取付金具使用)
- 周囲温度 : - 10 ~ + 60°C
- 周囲湿度 : 20 ~ 95% RH (結露しないこと)

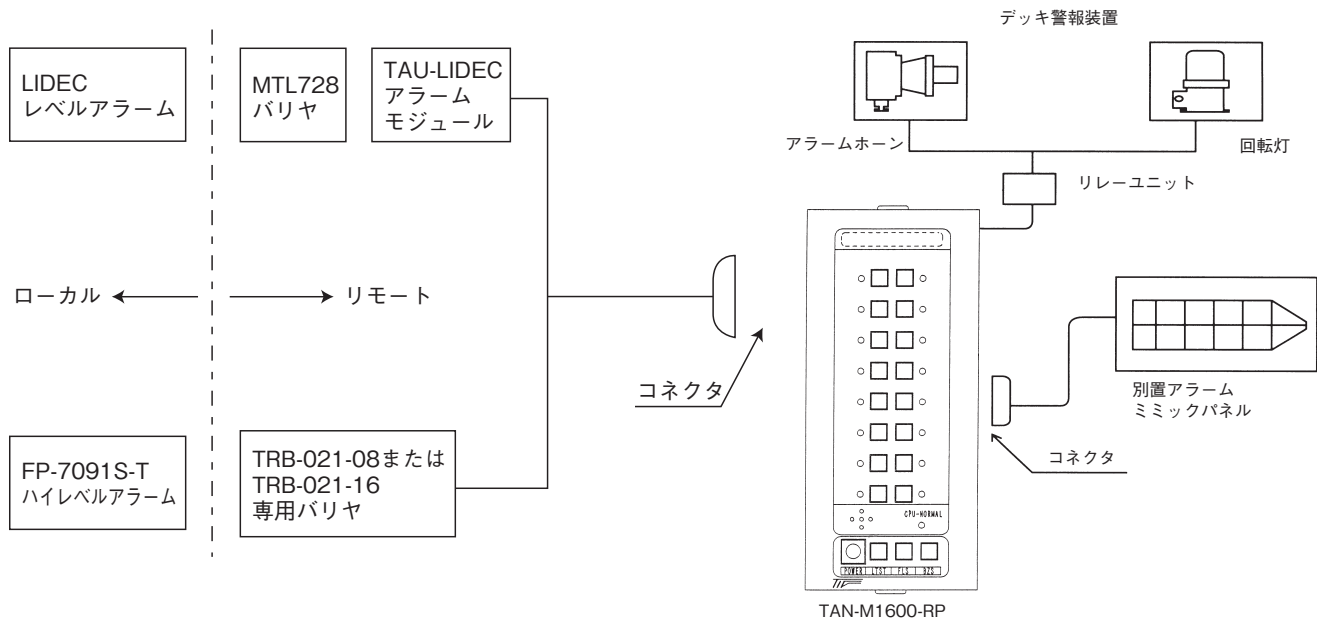
外形寸法



端子配置



システム構成例



※記載事項は製品改良のため予告なく変更することがあります。