

## P-810 パージメータ

### 概要

半導体製造プロセスの各種ガスの流量測定に最適。外周シール採用で高信頼。各種装置で豊富な使用実績。電解研磨処理、低リークタイプもあります。

### 主な用途

半導体製造装置気体用、リーク量重視ライン用

### 標準仕様

測定流体	気体全般 液体(水相当:密度 1.0g/cm <sup>3</sup> 粘度 1.0mPa・s のみ)
流量範囲	空気 最小 5 ~ 50 mL/min (nor) 最大 6 ~ 60 L/min (nor)
	水 最小 5 ~ 50 mL/min 最大 0.2 ~ 2 L/min
	・流量範囲の換算方法は、P 形機能・選定について (TG-S0001) を参照
目盛範囲	10 : 1
指示精度	± 3% F.S.
流体圧力	最高 0.8MPa
流体温度	最高 120℃ (パッキン材質によって異なる)
材質	本体接液部 SCS14 (標準), SUS316 (電解研磨仕様)
	テーパ管 耐熱ガラス
	パッキン フッ素ゴム (最高 120℃) クロロプレンゴム (最高 80℃) ・各パッキン材質の最高流体温度は、一般的なデータであり、使用条件や環境によって変わることがあります。
	取付板 SUS304
	カバー 透明 PVC
接続規格 / 口径	Rc : 1/4" (標準), 1/8" NPT : 1/4", 1/8" SW : 1/4", 3/8" VCR : 1/4", 3/8"
取付方法	パネルの前面ロックナット取付 (標準) ベゼルによるパネル取付
質量	約 0.6 kg

### 警報接点および出力

方式	取付可否
リードスイッチ警報	×
UL 対応形	×
PAU オプティカルアラームユニット	○

CE マーキングの対応については、P 形機能・選定について (TG-S0001) を参照ください。

### 標準流量表

(気体で流体圧力が 0 MPa 以外の場合、P 形機能・選定について (TG-S0001) を参照ください。)

警報出力コードが 0 および E の時	
空気 (0 MPa, 0 °C)	水
5 ~ 50 mL/min (nor)	
10 ~ 100 mL/min (nor)	
20 ~ 200 mL/min (nor)	
30 ~ 300 mL/min (nor)	
50 ~ 500 mL/min (nor)	
0.1 ~ 1 L/min (nor)	
0.2 ~ 2 L/min (nor)	
0.3 ~ 3 L/min (nor)	
0.5 ~ 5 L/min (nor)	
1 ~ 10 L/min (nor)	
2 ~ 20 L/min (nor)	5 ~ 50 mL/min
3 ~ 30 L/min (nor)	10 ~ 100 mL/min
5 ~ 50 L/min (nor)	20 ~ 200 mL/min
6 ~ 60 L/min (nor)	30 ~ 300 mL/min
	50 ~ 500 mL/min
	0.1 ~ 1 L/min
	0.15 ~ 1.5 L/min
	0.2 ~ 2 L/min

標準流量表以外の場合、製作都合により流量目盛の変更になることがあります。  
標準流量表以外の流量も承ります。詳細は相談ください。



### 形式コード

形式コード	仕様	記事
P-81	標準 (224 mm)	
面間寸法	3	
バルブ	— 0	なし
	— 1	上部ベローバルブ
	— 2	下部ベローバルブ
	— 3	上部ニードルバルブ
	— 4	下部ニードルバルブ
	— Z	特殊
警報出力	0	なし
	E	PAU アラームユニット付属
	Z	特殊
接液 (ガス) 部材質	— 6	SCS14 (標準)
	— E	SUS316 (電解研磨仕様)
	— Z	特殊
パッキン材質	F	フッ素ゴム (標準)
	C	クロロプレンゴム (CR)
	Z	特殊
接続規格	— R	Rc ねじ (標準)
	— N	NPT ねじ
	— S	SW
	— V	VCR (オスコネクター)
	— Z	特殊
接続口径	1	1/8"
	2	1/4" (標準)
	3	3/8"
	Z	特殊

※接続規格 VCR 以外を選択した場合、継手部は電解研磨の対象外となります。

### その他製作可能なオプション

次の様なオプションを指定できます。  
2重目盛, 特殊目盛, スタンド付, ゴム管継手付, 各種継手付 …………… 等  
(詳細は P 形機能・選定について (TG-S0001) を参照ください。)

## ご注文方法

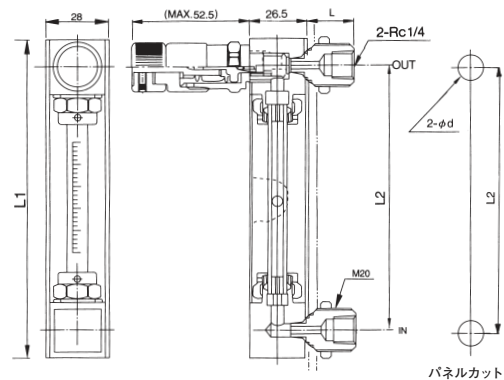
形式コード	詳細仕様指定項目
P-813-□□-□□-□□	① 流体名 - ② 流量レンジ - ③ 圧力 - ④ 温度 - ⑤ 取付方法オプション - ⑥ その他オプション
(形式コード表にて選定ください。)	(P 形機能・選定について (TG-S0001) を参照ください。)

## 外形寸法

## ●標準タイプ

## P-813-10-6F-R2

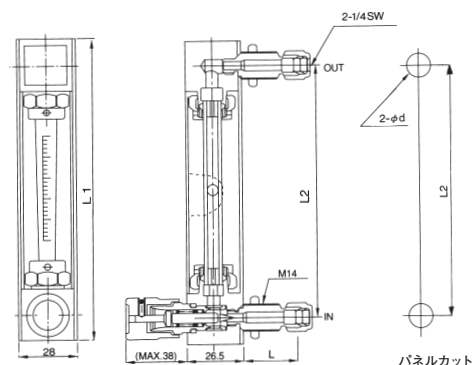
- パネルの前面ロックナット取付
- バルブ上側 (ベローバルブ)



## ●標準タイプ

## P-813-40-6F-S2

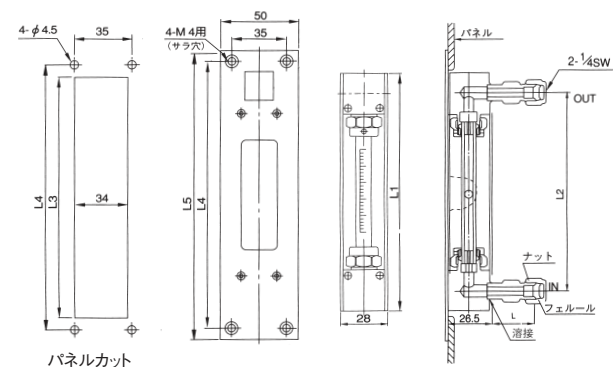
- パネルの前面ロックナット取付
- バルブ下側 (ニードルバルブ)



## ●ベゼルによるパネル取付タイプ

## P-813-00-6F-S2

- ベゼルによるパネル取付 (取付方法オプションコード D)
- バルブなし



## 寸法表

形式	寸法 (mm)				
	L1	L2	L3	L4	L5
P-813	249	224	254	265	280

## ●標準材質

部品名称	標準材質	製作可能材質
本体	○ SCS14	SUS316
テーパ管	○ 耐熱ガラス	—
フロート※	○ SUS316, ガラス, ルビー	—
パッキン	○ フッ素ゴム	クロロブレンゴム (CR)
パッキン押え	○ SUS316	—
継手	○ SUS316	—
バルブ	○ SUS316	—
取付板	SUS304	—
カバー	透明 PVC	—

○印の付いている部品は、計測流体に接触します。

※：仕様により適切な材質を選定します。

・部品材質 SUS304 は、製作都合により SUS316 を使用する場合があります。

・製作都合により JIS 材相当品の ASTM, AISI 材を使用する場合があります。

## パネルカット寸法表

接続口径	穴径寸法 (d) (mm)	後方寸法 L (mm)
Rc1/8, 1/8NPT	16	(20.5)
Rc1/4, 1/4NPT	22	(20.5)
1/4 SW	16	(28)
3/8 SW	22	(30)
1/4 VCR	22	(30)
3/8 VCR	32	(34.5)

※記載事項は製品改良のため予告なく変更することがあります。