

■ご注文方法

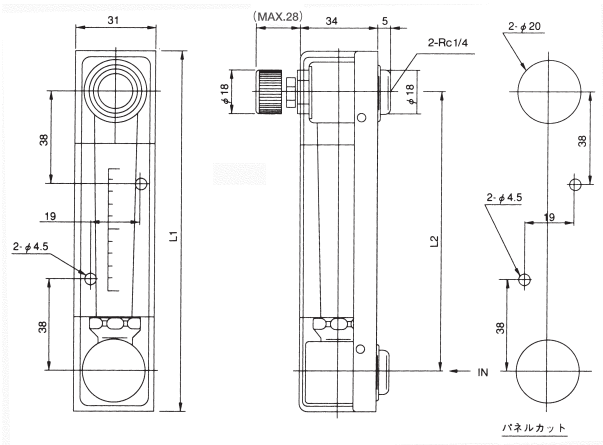
形式コード	詳細仕様指定項目
P-90 □ - □□ - □□ - □□	① 流体名 - ② 流量目盛 - ③ 圧力 - ④ 温度 - ⑤ 取付方法オプション - ⑥ その他オプション
(形式コード表にて選定ください。)	(P 形機能・選定について (TG-S0001) を参照ください。)

■外形寸法

●標準タイプ

P-90 □ - UO - 4F - R2

- パネルの前面ねじ取付
- バルブ上側



形式	寸法 (mm)	
	L1	L2
P-901	146	114
P-902	256	224

●標準材質

部品名称	標準材質	製作可能材質
本体	○ SUS304	SUS316
テーパ管	○ 耐熱ガラス	—
フロート※	○ SUS316, ガラス, ルビー	—
パッキン	○ フッ素ゴム	—
バルブ	○ SUS316	—
取付板	SUS304	—
カバー	ポリカーボネート	—

- 印の付いている部品は、計測流体に接触します。
- ※：仕様により適切な材質を選定します。
- ・部品材質 SUS304 は、製作都合により SUS316 を使用する場合があります。
- ・製作都合により JIS 材相当品の ASTM, AISI 材を使用する場合があります。

※記載事項は製品改良のため予告なく変更することがあります。

TIV 東京計装株式会社

〒105-8558 東京都港区芝公園1-7-24芝東宝ビル
TEL: 03-3434-0441(代) FAX: 03-3434-0455

<http://www.tokyokeiso.co.jp>