

# P-880

## パージメータ

### ■概要

P-880 は超微小流量の計測を可能とした気体計測用面積流量計です。また、従来製品の P-100/200/810/820 シリーズのバルブを精密に流量制御出来る様に改良いたしました。超微小流量の計測・流量制御に適した流量計です。

### ■特長

- 超微小流量計測  
0.15 ~ 1.5 mL/min (nor) の超微小流量から 6 ~ 60 L/min (nor) の流量まで計測が可能です。
- 流量調整が容易  
精密な流量制御が可能です。流量計の入口側圧力および出口側圧力をご指示いただければ、最適なバルブを選定いたします。
- 豊富な面間寸法  
流量計の取り付け寸法(面間寸法)を 115、130、145 mm に設定してありますので用途に応じて選択できます。
- コンパクト・軽量設計  
従来品の P-810 と比較して、幅寸法が 3 mm 小さくなり、製品重量が約半分になりました。

### ■主な用途

- 1) 機器組込み 2) バイオ産業 3) 半導体関連ガス機器

### ■標準仕様

測定流体	気体全般	
流量範囲	空気	最小 0.15 ~ 1.5 mL/min (nor) 最大 6 ~ 60 L/min (nor)
	・流量範囲の換算方法は、P 形機能・選定について (TG-S0001) を参照 ・流量目盛を選択の際は、標準流量表を参照	
目盛範囲	10 : 1	
指示精度	±5% F.S.	
流体圧力	最高 1MPa	
流体温度	最高 120°C (パッキン材質によって異なる)	
外部リークレート	1×10 <sup>-7</sup> Pa・m <sup>3</sup> /s(He) 以下 この数値は、弊社試験により得られた代表値であり、保証値ではありません。	
材質	本体接液部	SCS14/SUS316
	テーパ管	耐熱ガラス
	パッキン	フッ素ゴム(最高 120°C) クロロプレンゴム(CR) (最高 80°C) エチレンプロピレンゴム(EPDM) (最高 80°C) ・各パッキン材質の最高流体温度は、一般的なデータであり、使用条件や環境によって変わることがあります。
	取付板	A5052 (白色アルマイト)
	カバー	透明 PVC
接続規格 / 口径	Rc : 1/4" (標準), 1/8" NPT : 1/4", 1/8" SW : 1/4" 相当, 3/8" 相当 VCR : 1/4" 相当, 3/8" 相当	
標準洗浄処理	禁油処理(超音波洗浄) 禁水処理	
取付方法	パネルの前面ロックナット取付	
質量	約 0.28 kg (P-881)	

### ■警報接点および出力

方式		取付可否
リードスイッチ警報	一般形	×
	UL 対応形	×
PAU オプティカルアラームユニット		×

CE マーキングの対応については、P 形機能・選定について (TG-S0001) を参照ください。



### ■標準流量表 (気体で流体圧力が 0 MPa 以外の場合、P 形機能・選定について (TG-S0001) を参照ください。)

空気 (at 0 MPa, 0 °C)		
0.15~1.5 mL/min(nor)		40~400 mL/min(nor)
0.5~5 mL/min(nor)		60~600 mL/min(nor)
0.6~6 mL/min(nor)		80~800 mL/min(nor)
0.8~8 mL/min(nor)		0.1~1 L/min(nor)
1~10 mL/min(nor)		0.4~4 L/min(nor)
2~20 mL/min(nor)		0.6~6 L/min(nor)
4~40 mL/min(nor)		0.8~8 L/min(nor)
6~60 mL/min(nor)		1~10 L/min(nor)
8~80 mL/min(nor)		2~20 L/min(nor)
10~100 mL/min(nor)		4~40 L/min(nor)
20~200 mL/min(nor)		6~60 L/min(nor)

標準流量表以外の流量も承ります。詳細は、相談ください。

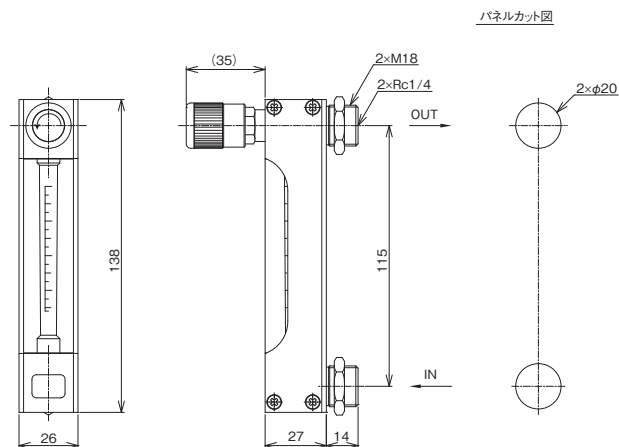
### ■形式コード

形式コード										仕様		
P-88	□	□	□	□	0	□	□	□	□			
面間寸法	1										115mm	
	2										130mm	
	3										145mm	
	Z										特殊	
バルブ位置	—	0									なし	
	—	L									下	
	—	U									上	
バルブカラー		N									バルブなし	
		B									ブルー (標準)	
		G									グリーン	
		S									シルバー	
		Y									イエロー	
	O										オレンジ	
警報出力		0									なし	
接液(ガス)部材質		—	6								SCS14 / SUS316	
パッキン材質						F					フッ素ゴム (標準)	
						C					クロロプレンゴム (CR)	
						E					エチレンプロピレンゴム (EPDM)	
						Z						特殊
接続規格 / 口径	—	R	1								Rc 1/8	
			2								Rc 1/4 (標準)	
	—	N	1								1/8 NPT	
			2									1/4 NPT
	—	S	2									1/4 SW 相当
			3									3/8 SW 相当
—	V	2									1/4 VCR 相当	
		3									3/8 VCR 相当	

■外形寸法

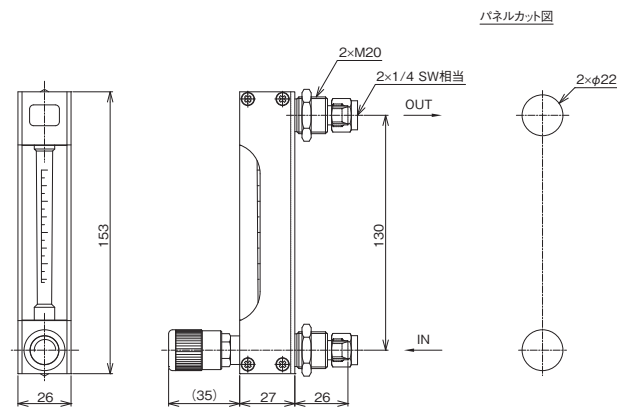
● P-881-U□0-6□-R2

- パネルの前面ロックナット取付
- バルブ上側



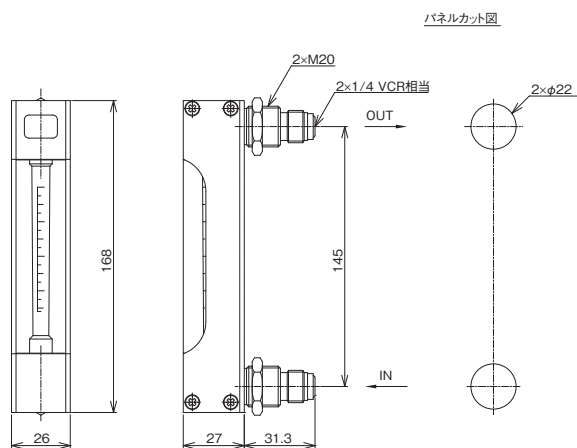
● P-882-L□0-6□-S2

- パネルの前面ロックナット取付
- バルブ下側



● P-883-0N0-6□-V2

- パネルの前面ロックナット取付
- バルブなし



※記載事項は製品改良のため予告なく変更することがあります。

**TIF 東京計装株式会社**

〒105-8558 東京都港区芝公園1-7-24芝東宝ビル  
TEL: 03-3434-0441 (代) FAX: 03-3434-0455

<http://www.tokyokeiso.co.jp>

製品についてのお問い合わせを  
電子メールでも承ります。

[anything@tokyokeiso.co.jp](mailto:anything@tokyokeiso.co.jp)

使用可否、形式選定などなんでも(Anything)ご遠慮なくどうぞ。