

ご注文方法

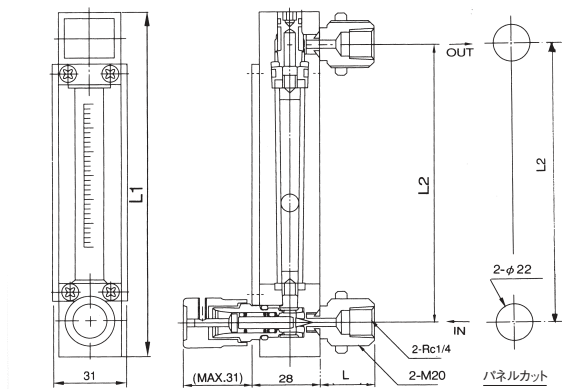
形式コード	詳細仕様指定項目
P-82 □ - □□ - □□ - □□	① 流体名 - ② 流量目盛 - ③ 圧力 - ④ 温度 - ⑤ 取付方法オプション - ⑥ その他オプション
(形式コード表にて選定ください。)	(P 形機能・選定について (TG-S0001) を参照ください。)

外形寸法

●標準タイプ

P-82 □ - 40 - 6F - R2

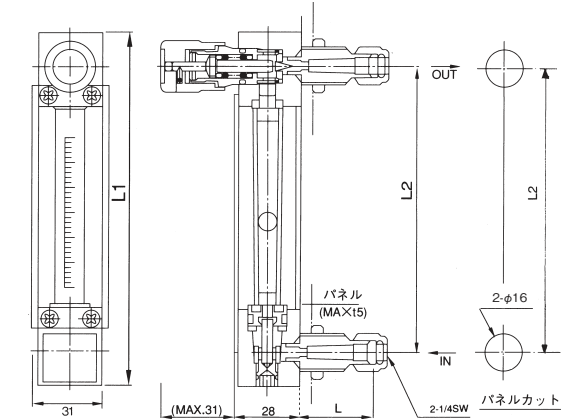
- パネルの前面ロックナット取付
- バルブ下側 (ニードルバルブ)



●標準タイプ

P-82 □ - 30 - 6F - S2

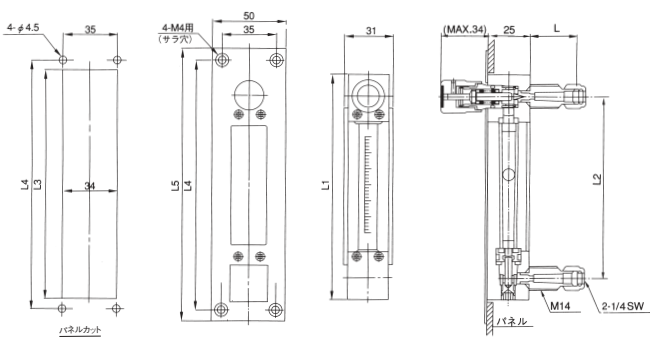
- パネルの前面ロックナット取付
- バルブ上側 (ニードルバルブ)



●ベゼルによるパネル取付タイプ

P-82 □ - 30 - □□ - □□

- ベゼルによるパネル取付 (取付方法オプションコード D)
- バルブ上側 (ニードルバルブ)



寸法表

形式	寸法 (mm)				
	L1	L2	L3	L4	L5
P-821	143	115	145	160	175
P-823	252	224	254	265	280

●標準材質

部品名称	標準材質	製作可能材質
本体	○ SCS14	SUS316
テーパ管	○ 耐熱ガラス	—
フロート※1	○ SUS316, ガラス, ルビー, カーボン	—
パッキン	○ フッ素ゴム	クロロブレンゴム (CR)
スピンドル	○ SUS316	—
継手	○ SUS316	—
バルブ	○ SUS316	—
取付板※2	SPCC, C2801P	—
カバー	アクリル	—

○印の付いている部品は、計測流体に接触します。

※1: 仕様により適切な材質を選定します。

※2: 警報出力コードが A から D の場合は、標準材質は C2801P となります。

・部品材質 SUS304 は、製作都合により SUS316 を使用する場合があります。

・製作都合により JIS 材相当品の ASTM, AISI 材を使用する場合があります。

パネルカット寸法表

接続口径	穴径寸法 d (mm)	後方寸法 L (mm)
Rc1/8, 1/8NPT	16	(22)
Rc1/4, 1/4NPT	22	(22)
1/4SW	16	(29.5)
3/8SW	22	(31.5)
1/4VCR	22	(30)
3/8VCR	32	(35.5)

注) 警報出力コードが A ~ D の場合、パネルは非磁性材をご使用ください。

※記載事項は製品改良のため予告なく変更することがあります。