

■概要

樹脂製本体でプロセスへの金属イオンの混入を低減しました。半導体製造プロセスの純水、超純水の計測に適します。警報接点付も対応します。

■主な用途

純水ライン用

■標準仕様

| | | |
|-----------|---|--|
| 測定流体 | 液体全般 | |
| 流量範囲 | 水 最小 1 ~ 10 L/min 最大 12 ~ 60 L/min ・流量目盛を選択の際は、標準流量表を参照 | |
| 目盛範囲 | 10:1 (一部 10:2 となります) | |
| 指示精度 | ±5% F.S. | |
| 流体圧力 | 最高 0.5MPa | |
| 流体温度 | 最高 80℃ (本体、パッキン材質によって異なる) | |
| 材質 | 本体接液部 | PVC (最高 60℃), 耐熱 PVC (最高 80℃), PTFE (最高 80℃) |
| | テーパ管 | 耐熱ガラス |
| | パッキン | フッ素ゴム エチレンプロピレンゴム (EPDM) (最高 80℃) ・各パッキン材質の最高流体温度は、一般的なデータであり、使用条件や環境によって変わることがあります。 |
| | 本体サポート カバー | SUS304 透明 PVC |
| 接続規格 / 口径 | Rc : 1/2" (標準), 3/4", 1" NPT : 1/2", 3/4", 1" | |
| 取付方法 | パネルの前面ねじ取付 (標準) パネル埋込取付 | |
| 質量 | 約 1.2 kg | |

■警報接点および出力

| 方式 | 取付可否 |
|--------------------|----------|
| リードスイッチ警報 | 一般形 ○ |
| | UL 対応形 ○ |
| PAU オプティカルアラームユニット | ○ |

CE マーキングの対応については、P 形機能・選定について (TG-S0001) を参照ください。

■標準流量表

| 警報出力コードが 0 および E の時 | 警報出力コードが A ~ D の時 | |
|---------------------|-------------------|----------------|
| 水 | 水 | 警報設定範囲 |
| 1 ~ 10 L/min* | 1.2 ~ 12 L/min | 2.4 ~ 10 L/min |
| 1.5 ~ 15 L/min | 1.5 ~ 15 L/min | 3 ~ 12 L/min |
| 2 ~ 20 L/min | 2 ~ 20 L/min | 4 ~ 16 L/min |
| 3 ~ 30 L/min | 3 ~ 30 L/min | 6 ~ 24 L/min |
| 4 ~ 40 L/min | 4 ~ 40 L/min | 8 ~ 32 L/min |
| 4.5 ~ 45 L/min | 4.5 ~ 45 L/min | 9 ~ 36 L/min |
| 5 ~ 50 L/min | 5 ~ 50 L/min | 10 ~ 40 L/min |
| 12 ~ 60 L/min | 12 ~ 60 L/min | 18 ~ 48 L/min |

標準流量表以外の場合、製作都合により流量目盛の変更になることがあります。標準流量表以外の流量も承ります。詳細は相談ください。
 ※ 1 ~ 10 L/min 未満の場合は相談ください。

■その他製作可能なオプション

次の様なオプションを指定できます。
 2点警報, リードスイッチリード線長さご指定, 2重目盛, 特殊目盛, 各種継手付……………等
 (詳細は P 形機能・選定について (TG-S0001) を参照ください。)



■形式コード

| 形式コード | | 仕様 | 記事 |
|--------|-------------------------|------------------------|---|
| P-52 | □ - □ 0 - □ □ □ □ □ □ □ | | |
| 流れ方向 | 0 | 下後 → 上後 (標準) | 通常はこのコードを選択 |
| | 1 | 下 → 上 | バルブ付は選択できません |
| | 9 | 特殊 | |
| バルブ | - 0 | なし | |
| | - L | 下 | |
| | - Z | 特殊 | |
| 警報出力 | O | なし | 詳細は「P 形機能・選定について」(TG-S0001) を参照 |
| | A | リードスイッチ 下限 OPEN | |
| | B | リードスイッチ 下限 CLOSE | |
| | C | リードスイッチ 上限 OPEN | |
| | D | リードスイッチ 上限 CLOSE | |
| | E | PAU アラーム ユニット付属 | |
| 接液部材質 | - P | PVC (標準) | |
| | - T | PTFE | |
| | - 4 | SUS304 | |
| | - Z | 特殊 | |
| パッキン材質 | F | フッ素ゴム (標準) | |
| | E | エチレンプロピレン ゴム (EPDM) | |
| | Z | 特殊 | |
| 接続規格 | - R | Rc ねじ (標準) | パネルの前面ねじ (M3) 取付 詳細は「P 形機能・選定について」 (TG-S0001) を参照 |
| | - N | NPT めねじ | |
| 接続口径 | 4 | 1/2" (標準) | |
| | 5 | 3/4" | |
| | 6 | 1" | 流れ方向コードが 0 (下後 → 上後) 及びバルブコードが 0 (なし) のみ選択可能 |
| | Z | 特殊 | |

■ご注文方法

| 形式コード | 詳細仕様指定項目 |
|-----------------------|---|
| P-52 □ - □□ - □□ - □□ | ① 流体名 - ② 流量目盛 - ③ 圧力 - ④ 温度 - ⑤ 取付方法オプション - ⑥ その他オプション |
| (形式コード表にて選定ください。) | (P 形機能・選定について (TG-S0001) を参照ください。) |

■注意

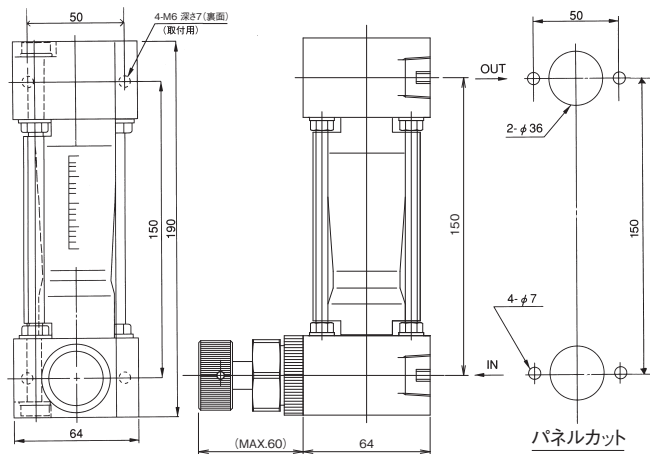
P-520-L (バルブ付) は、仕様によりリスト規制 (輸出令別表第一 3 項 (2) -7) に該当します。詳細は別途お問い合わせください。

■外形寸法

●標準タイプ

P-520-L0-PF-R4

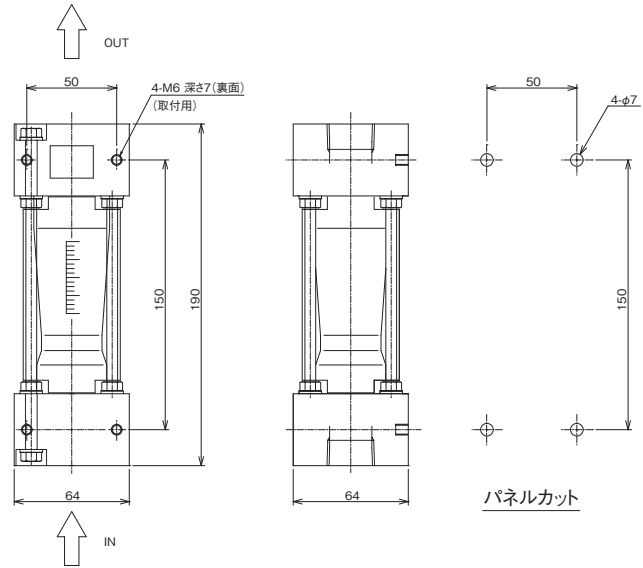
- パネルの前面ねじ取付タイプ
- バルブ下側



●流れ方向ストレートタイプ

P-521-00-PF-R5

- 下→上のパネルの前面ねじ取付
- バルブなし

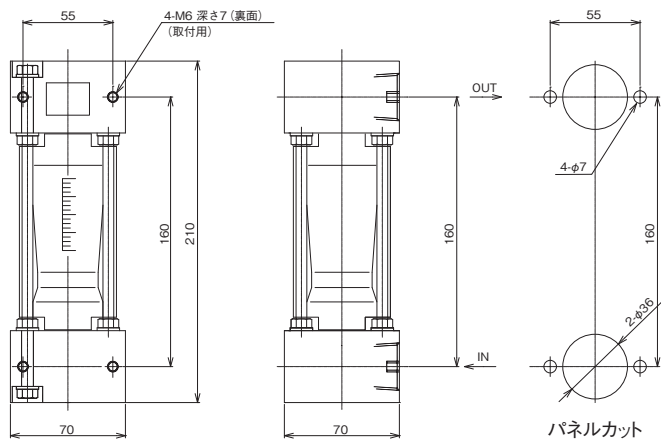


注) 警報出力コードが A ~ D の場合パネルは非磁性材を使用ください。

●標準タイプ

P-520-00-PF-R6

- パネルの前面ねじ取付タイプ
- バルブなし



●標準材質

| 部品名称 | 標準材質 | 製作可能材質 |
|-------|---------------------|----------------------|
| 本体 | ○ PVC | 耐熱 PVC, PTFE, SUS304 |
| テーパ管 | ○ 耐熱ガラス | — |
| フロート※ | ○ PVC, SUS304, PTFE | — |
| パッキン | ○ フッ素ゴム | エチレンプロピレンゴム (EPDM) |
| フロート軸 | ○ FEP 被覆 SUS316 | — |
| フロート受 | ○ PVC | PTFE |
| バルブ | ○ PVC | PTFE |
| 支柱 | SUS304 | — |
| カバー | 透明 PVC | — |

○印の付いている部品は、計測流体に接触します。

※：仕様により適切な材質を選定します。

・部品材質 SUS304 は、製作都合により SUS316 を使用する場合があります。

・製作都合により JIS 材相当品の ASTM, AISI 材を使用する場合があります。

※記載事項は製品改良のため予告なく変更することがあります。

東京計装株式会社

〒105-8558 東京都港区芝公園1-7-24芝東宝ビル
TEL: 03-3434-0441 (代) FAX: 03-3434-0455

<http://www.tokyokeiso.co.jp>

製品についてのお問い合わせを
電子メールでも承ります。

anything@tokyokeiso.co.jp

使用可否、形式選定などなんでも (Anything) ご遠慮なくどうぞ。