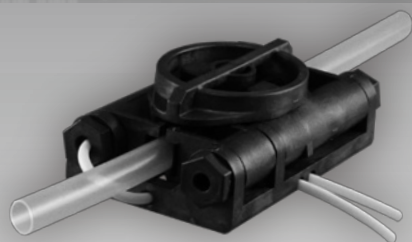


配管の外側から流量測定

- ▶ 既設のPFA配管に挟むだけで測定可能
- ▶ 1台の変換器で最大6ラインまで同時測定
- ▶ 半導体製造装置などのクリーン度が要求されるプロセスに!



UCL検出器 (大口徑)



UCL検出器 (小口徑)



SFC011C (6ch) 変換器



SFC010C (1ch) 変換器

クランプオン形 超音波流量計

UCL/SFC011C, SFC010C

- 測定対象：液体全般(気泡を含まない液体)
- チューブサイズ：6mm~1"
- 流量範囲：最小 0~3L/min(6mm)
最大 0~80L/min(1")
- 流体温度：10~60℃
- 流体圧力：0~0.5MPa

CLAMP-ON
ULTRASONIC
FLOWMETER

— “はかる技術” で地球の未来に貢献 —

TIF 東京計装株式会社

<https://www.tokyokeiso.co.jp>

●本社 〒105-8558 東京都港区芝公園1-7-24 芝東宝ビル
TEL:03-3434-0441 (代) FAX:03-3434-0455

